

VSTUPNÍ ŠACHTA DN1000

ŘEZ A - A'

POKLOP S RÁMEM DN625 - litinový
VYROVNÁVACÍ PRSTENCE TBW (min.1, max. 3)

PŘECHODOVÁ SKRUŽ - KÓNUS TBR-Q 600/1000x625/120 SPK

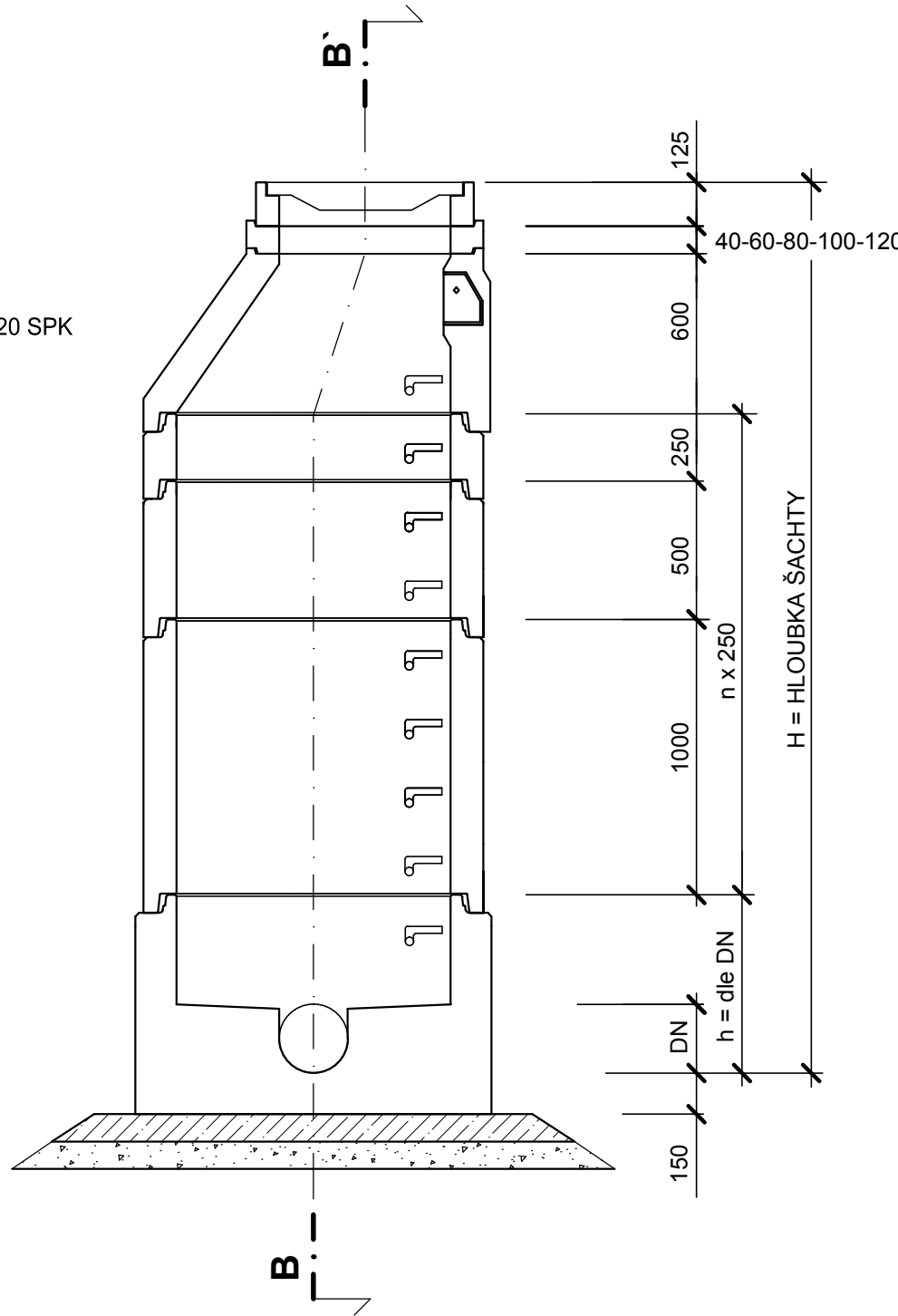
SKRUŽ PŘÍMÁ TBS-Q 1000/250/120 SP

SKRUŽ PŘÍMÁ TBS-Q 1000/500/120 SP

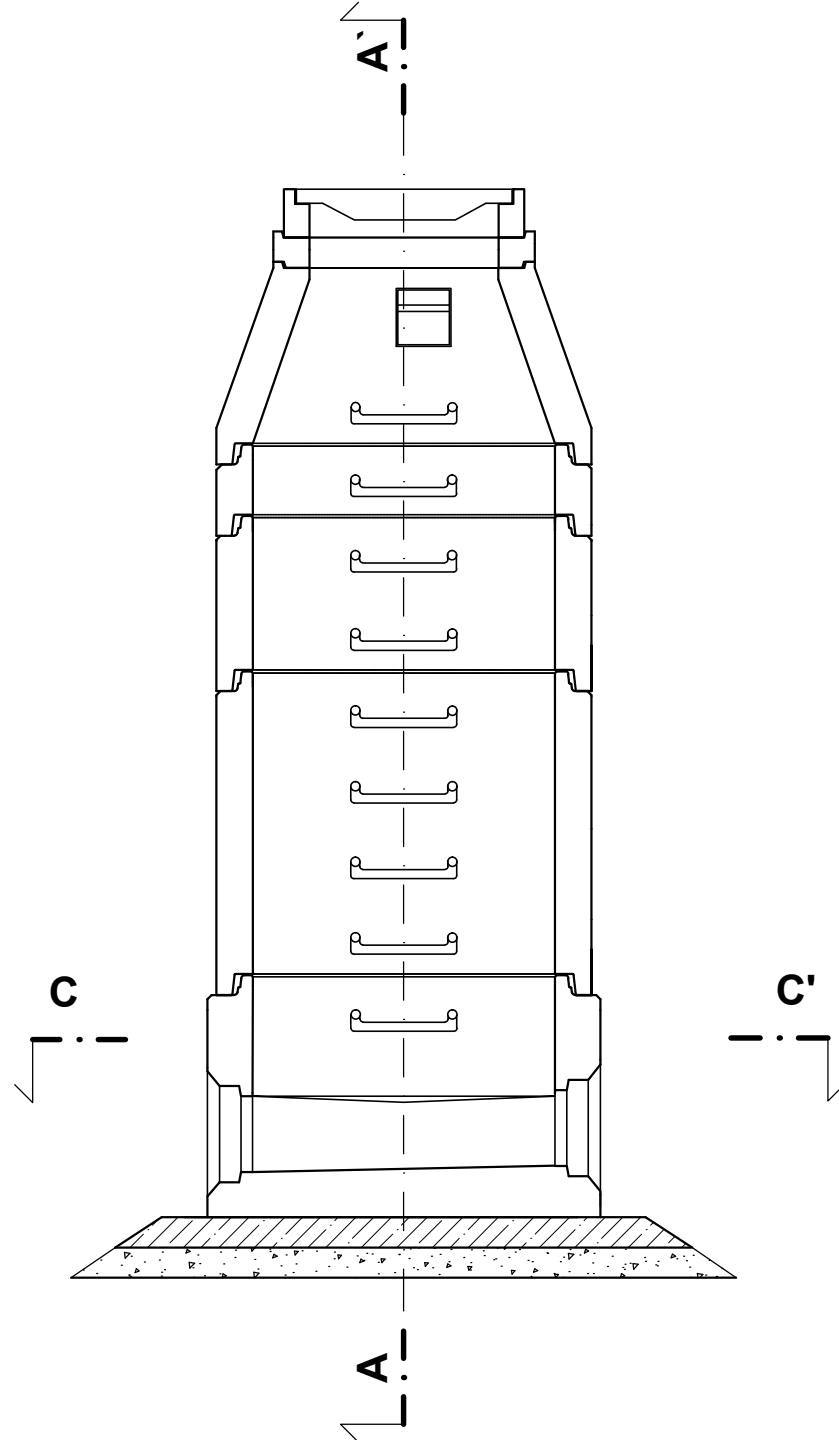
SKRUŽ PŘÍMÁ TBS-Q 1000/1000/120 SP

KOMPAKTNÍ JEDNOLITÉ ŠACHTOVÉ DNO

PODKLADNÍ BETONOVÁ DESKA (C16/20) tl.100mm
ŠTĚRKOPÍSEK tl.100mm



ŘEZ B - B'



VSTUPNÍ ŠACHTA DN1000 - ZKRÁCENÁ VARIANTA

ŘEZ A - A'

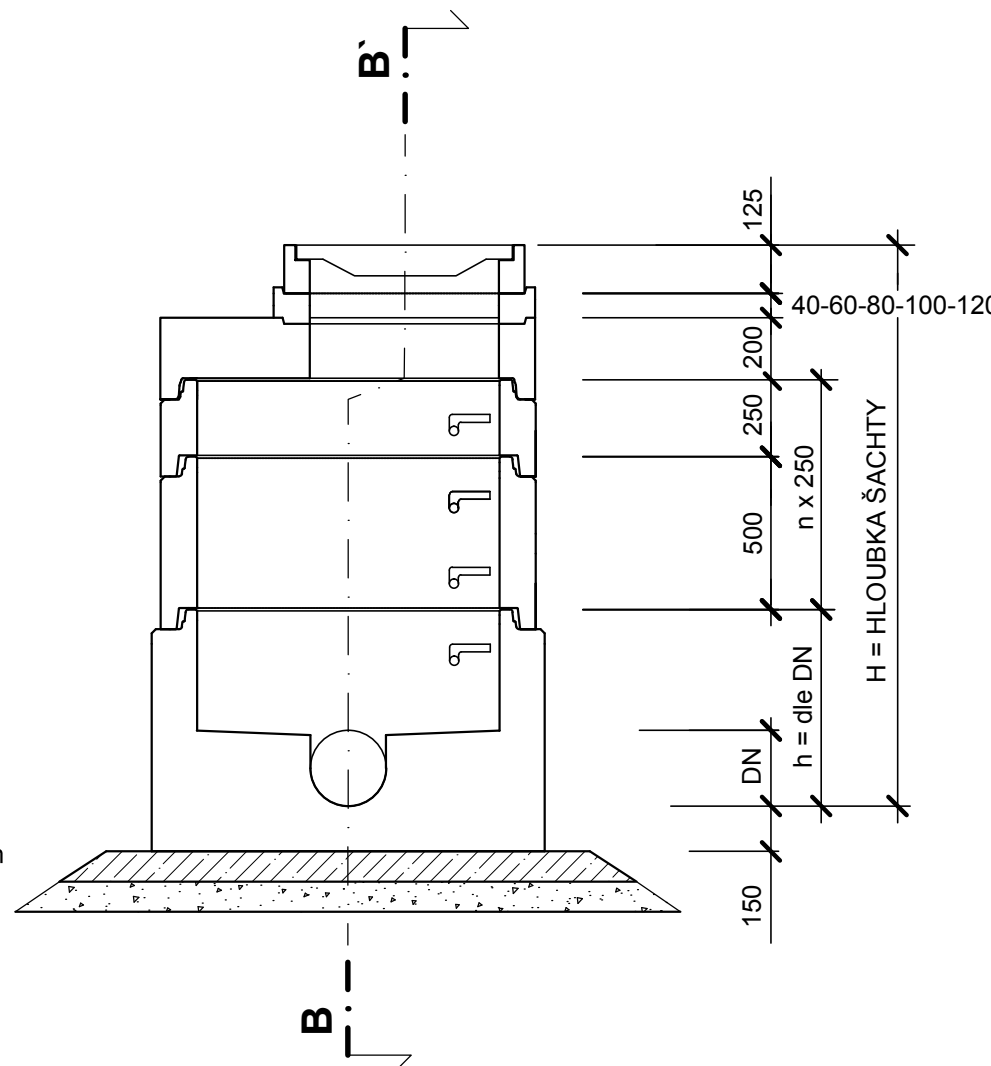
POKLOP S RÁMEM DN625 - litinový
VYROVNÁVACÍ PRSTENCE TBW (min.1, max. 3)
ZÁKRYTOVÁ DESKA TZK-Q 200/120 T(L)

SKRUŽ PŘÍMÁ TBS-Q 1000/250/120 SP

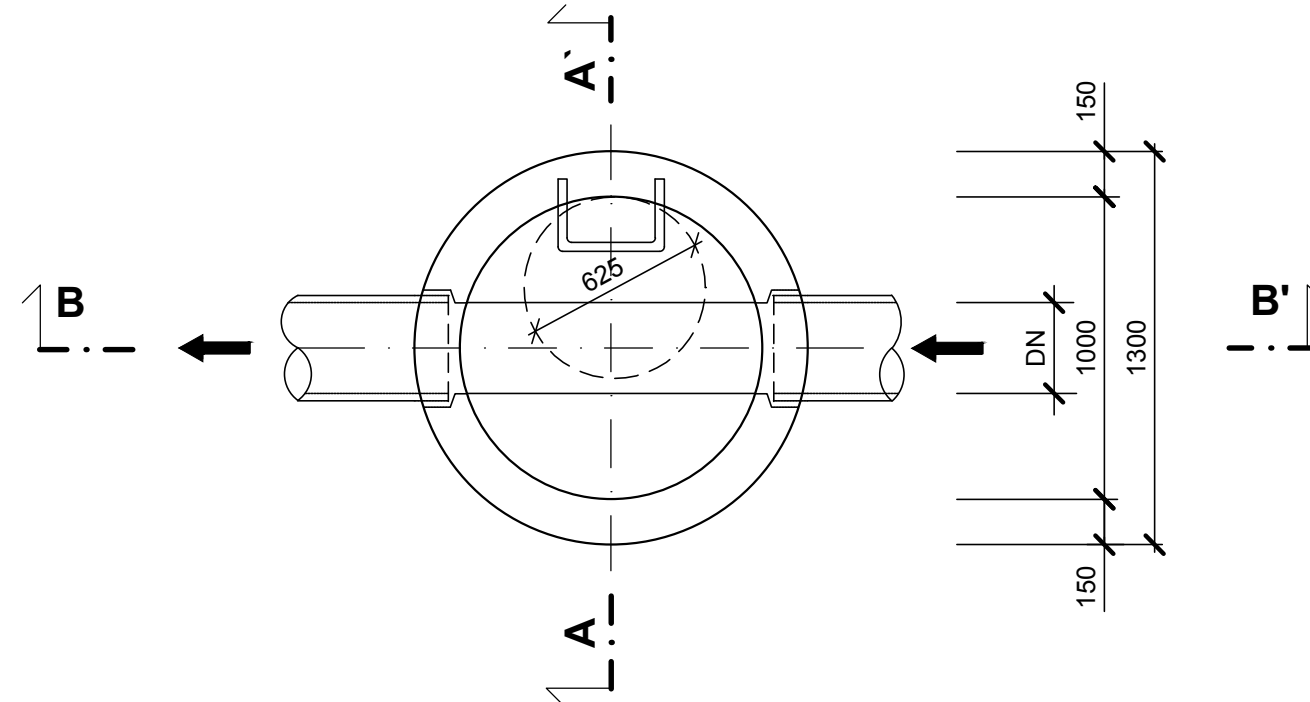
SKRUŽ PŘÍMÁ TBS-Q 1000/500/120 SP

KOMPAKTNÍ JEDNOLITÉ ŠACHTOVÉ DNO

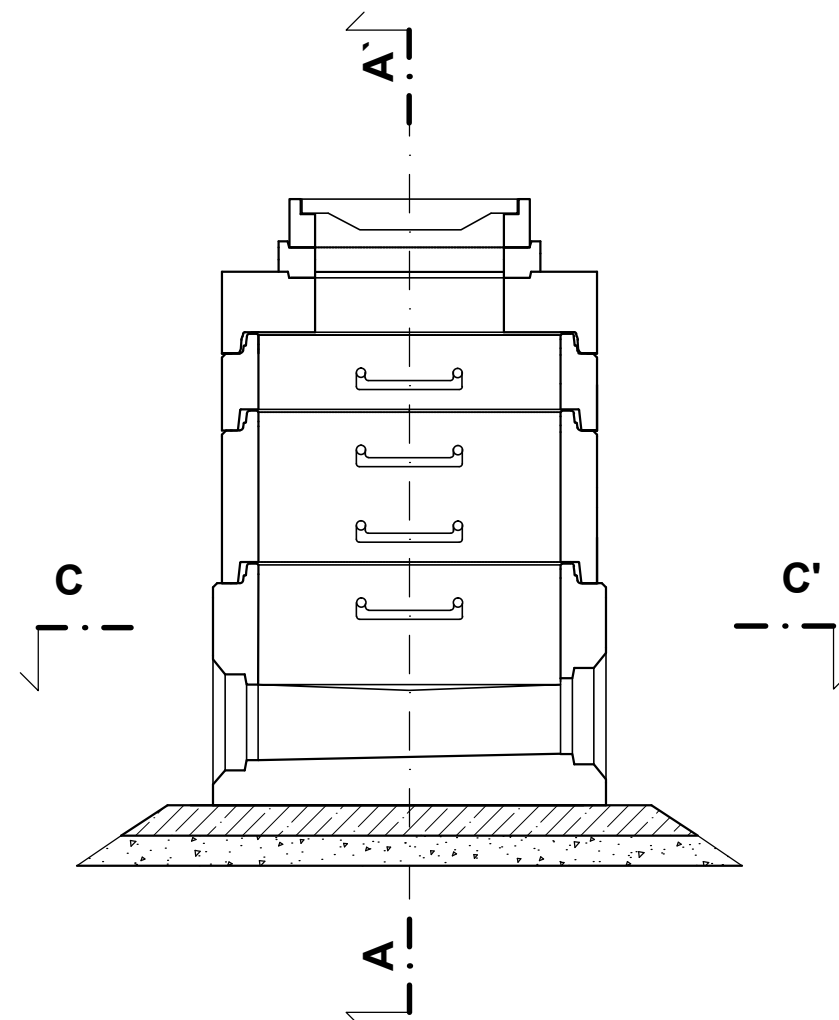
PODKLADNÍ BETONOVÁ DESKA (C16/20) tl.100mm
ŠTĚRKOPÍSEK tl.100mm



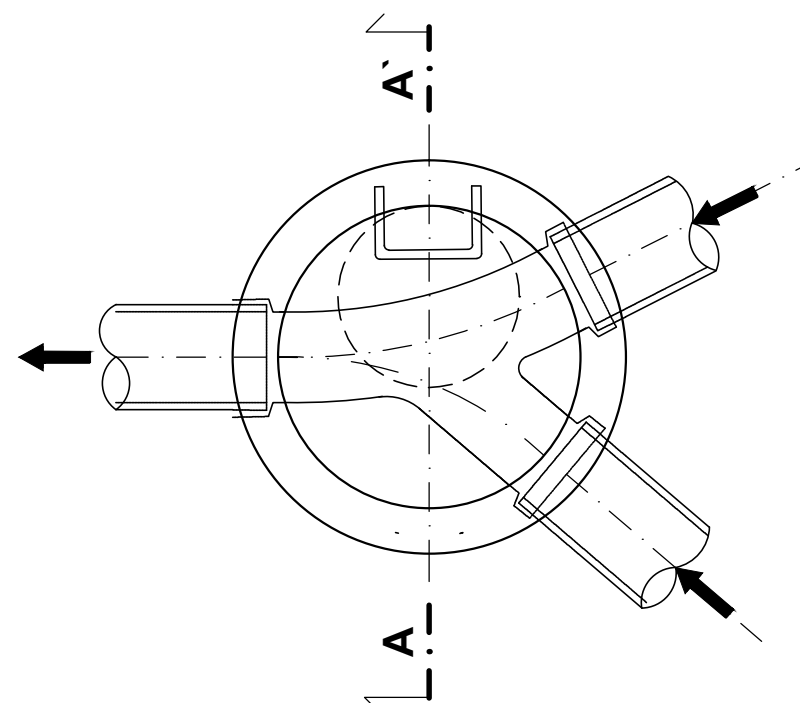
ŘEZ C - C'



ŘEZ B - B'



ŘEZ C - C' PRO SPOJNOU A LOMOVOU ŠACHTU



VÝKAZ DÍLŮ NOVÝCH ŠACHET:

Šachta	hlavní přítok	hlavní odtok	vedlejší řad	připojky	H hloubka šachty	Šachtové dno				Kanalizační skruž - přímá			Kónus	Zákryt. deska	Výrov. prstence	Poklop tř. B
						DN1000 h=550mm	DN1000 h=600mm	DN1000 h=700mm	DN1000 h=800mm	DN1000 h=1000	DN1000 h=500	DN1000 h=250	DN1000 / DN625	DN1000 / DN625	DN625 h=40,60,80,100,120	DN625
Š2	300	300			1,34			1				1		1	60	1
Š3	300	300			1,32			1				1		1	40	1
Š4	200	300			1,62			1			1			1	100	1
Š5	200	200		150	1,94		1				1		1		120	1
Š6	125	200			1,68		1					1	1		100	1
Š7	150	150			1,95	1					1		1		160	1
CELKEM:						1	2	3			3	3	3	3	580	6

ŠACHTOVÁ DNA - VE STĚNÁCH PREFABRIKÁTŮ BUDOU OSAZENY STĚNOVÉ ŠACHTETNÍ VLOŽKY, PODLE PROFILU A MATERIÁLU NAPOJUJÍCÍHO POTRUBÍ
- USPOŘÁDÁNÍ DEN - VIZ PŘÍLOHA: VLOŽKOVÝ PLÁN

Investor, objednatel:



Správa železniční dopravní cesty

Správa železniční dopravní cesty s.o.
Dlážděná 1003/7
110 00 Praha 1 - Nové Město
www.szdc.cz, szdc@szdc.cz

Generální projektant



Praha, spol. s r.o.

SAMSON PRAHA, spol. s r.o.
Týnská 622/17, 110 00 Praha 1
+420 224 828 221
samsonpraha@samsonpraha.cz

Název díla:

Rekonstrukce nástupiště v železniční zastávce Konstantinovy Lázně

Paré:

Odpovědný projektant:
Ing. Otakar Hasík
hasik@samsonpraha.cz

420 737 226 778
+420 224 828 221

Vypracoval:
Ing. Tomáš Knotek

Kontrola:
Ing. Michael Knotek

Stupeň:
Projekt

Zakázkové číslo:
2016-19-SZDC

Datum:
06/2017

Měřítko:
1:25

Počet formátů:
5xA4

Zpracovatel částí:



Praha, spol. s r.o.

SAMSON PRAHA, spol. s r.o.
Týnská 622/17, 110 00 Praha 1
+420 224 828 221
samsonpraha@samsonpraha.cz

Název přílohy:

E.1.6 Potrubní vedení
Vstupní šachty

Část:
E.1.6

Číslo přílohy:
7